

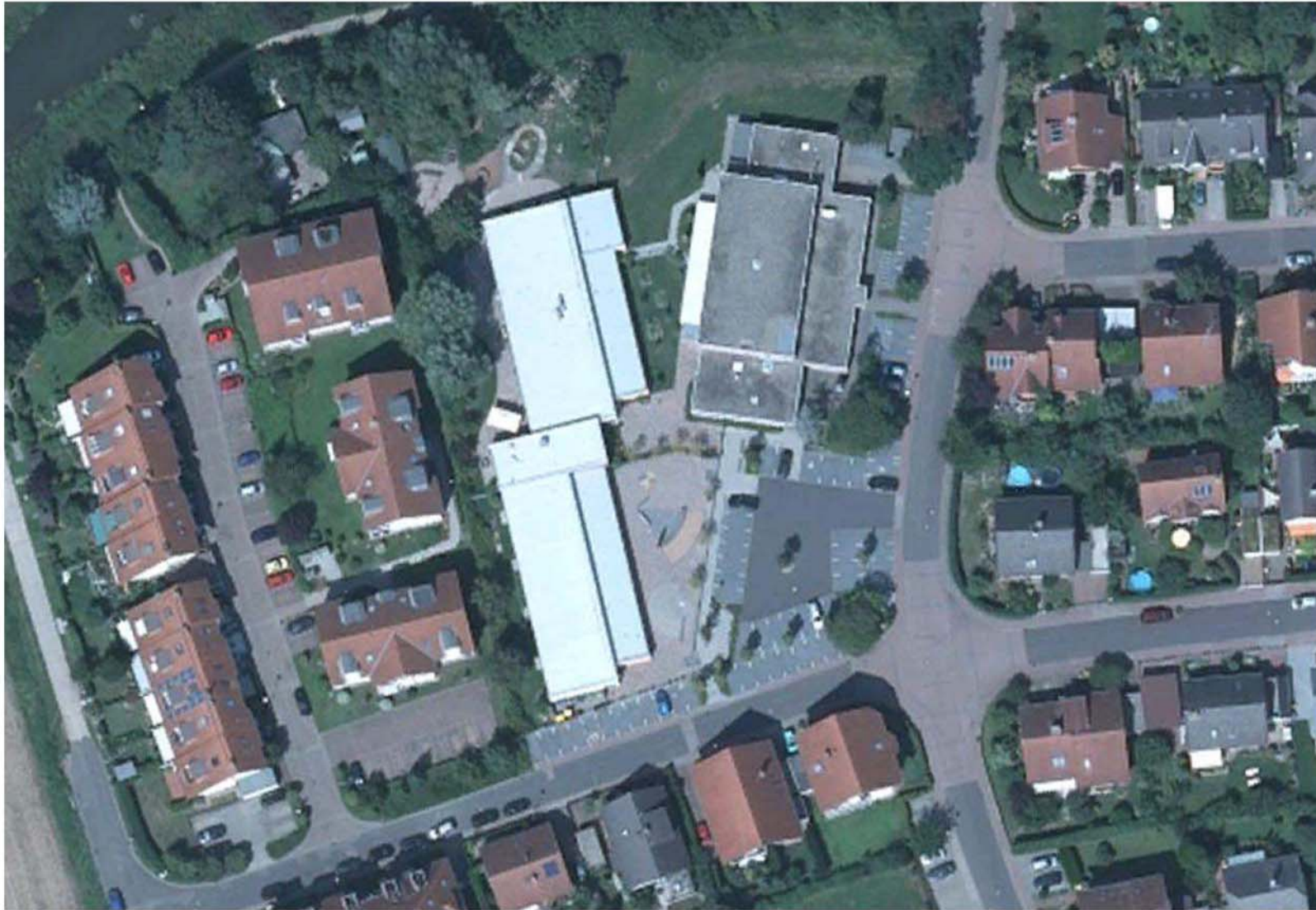
SCHULHOFGESTALTUNG

GRUNDSCHULE
GRONAU

INHALTSVERZEICHNIS

- 1 BESTAND
 - Luftbild
 - Bestandsfotos
- 2 PLANUNGSWERKSTATT
 - Fotos
 - Fazit
- 3 ENTWURF
 - Entwurfsplan
 - Erläuterungstext
 - Details
 - Beispielfotos
- 4 KOSTENBERECHNUNG

BESTAND



Quelle Luftbild: Google Earth

BESTANDSFOTOS



PLANUNGSWERKSTATT



PLANUNGSWERKSTATT - FAZIT



Der relativ neue Schulhof in Gronau ist den Kindern zu übersichtlich, zu steril gepflastert.

Die grundsätzlichen Aussagen decken sich mit den Bedürfnissen der Kinder an der Stadtschule in Bad Vilbel.

Es gilt, die präzisen Angaben der Kinder umzusetzen und den ganzen Spielraum dabei zu nutzen. Der ideale Pausenhof in Gronau nutzt das vorhandene Potenzial, ergänzt „Grüne Räume“ und lässt so labyrinthartig ein organisiertes, charmantes, beispielbares Durcheinander entstehen. Das Thema „experimentelles Klettern“ ist mit wenig Aufwand zu integrieren.

ENTWURF



ERLÄUTERUNGSTEXT



Ein feines Außengelände, welches idealerweise das Haus umgibt. Leider finden die Kinder eine gewisse Leere vor, so dass ein sinnvoller Aufforderungscharakter kaum vorhanden ist.

Der Entwurf sieht in den verschiedenen Bereichen Ergänzungen vor.

Der kleine Haupthof (3) wird mit Balancier- und Kletterwegen ergänzt, ein Trampolin bindet Kinder über experimentelle Bewegung. Durch ergänzende Pflanzung erhält der Hof einen Gartencharakter.

Der Eingangsbereich (4) erhält ein besitzbares Entree - ein Rückzugsraum und Zuschauerplatz zugleich, mit Hilfe einer kleinen Pergola und integrierten, beispielbaren Verweilmöglichkeiten.

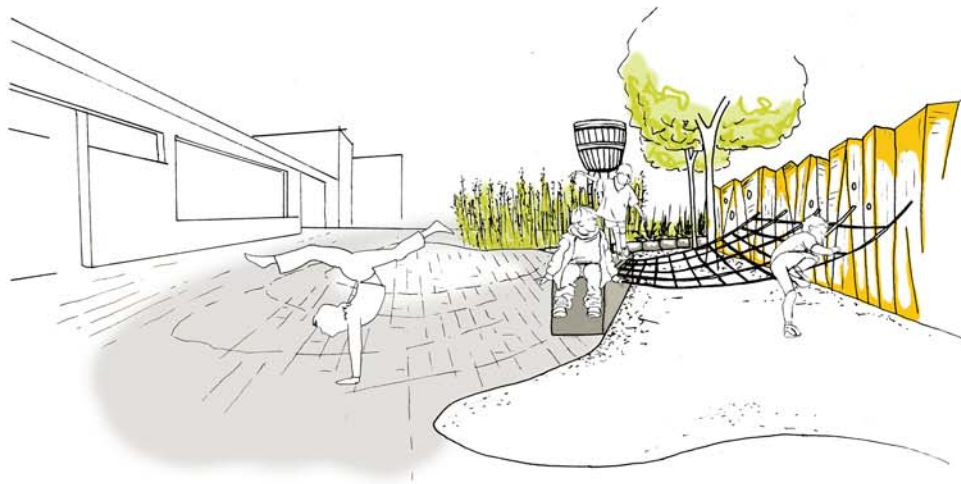
Der Durchspielweg (2) verbindet die zwei Höfe. Pflanzen und der unruhige Weg hindurch sind die ergänzenden Elemente. Der Müllbereich wird ausgelagert.

Die Bewegung im Grünen (1) entsteht durch das beispielbare „grüne Klassenzimmer“ aus Bruchsteinen und Holzbalken, sowie einem „versteckten“ Balancierweg in einer neuen Pflanzfläche. Den Abschluss bildet eine kleine Verweilstation als Rückzugsort und Pausenstation in der Großen Pause.

Zusammenfassung

Mit wenigen Maßnahmen wird aus dem übersichtlichen, eintönigen, reizlosen Schulgelände ein beispielbarer Garten für unterschiedliche Aufenthalts- und Spielqualitäten.

DETAILS



BEISPIELFOTOS BAUMSTAMMLABYRINTH



BEISPIELFOTOS BRUCHSTEINE - GRÜNES KLASSENZIMMER



BEISPIELFOTOS PERGOLA



BEISPIELFOTOS TRAMPOLIN



KOSTENBERECHNUNG



| Modul | Inhalte | Kosten netto |
|-------|--|----------------------------------|
| 1. | Bewegen im Grünen Steinreihen, Holzpfosten und Pflanzen für das 'Grüne Klassenzimmer' Kleiner Kletterparcours Pflanzen in den Flächen | 12.300,00 |
| 2. | Durchgang Aufbrucharbeiten Erdarbeiten Pflanzung Wände aus Holz am Zaun Seile | 11.500,00 |
| 3. | Klettergarten Aufbrucharbeiten Ergänzende Pflanzung Kletternetz Balancier- und Kletterelemente Spielturm / Ausguck Trampolin | 16.000,00 |
| 4. | Eingangsspiel Pflasteraufbruch Pflanzung – Rankpflanzen Eingangsportal Pergola Verweilsitzer am Rand | 12.100,00 |
| 5. | Sonstiges Unvorhergesehenes und zur Rundung | 2.100,00 |
| | Gesamtsumme netto Herstellungskosten | 54.000,00 |
| 6. | Baunebenkosten Honorare Phasen 4 – 8 inkl. Nebenkosten Beteiligung Unterstützung Sonstige Verwaltungskosten | 9.500,00 2.000,00 1.500,00 |
| | Gesamtsumme Baukosten netto | 67.000,00 |
| | Mwst. 19 % | 12.730,00 |
| | Gesamtsumme Baukosten brutto | 79.730,00 |